

Plataforma de Elevación Vertical



La Plataforma de Elevación Vertical está diseñada para elevar a las personas en silla de ruedas o con movilidad reducida en zonas con pequeñas diferencias de nivel.

Necesita menos espacio que una rampa y por esto es ideal en aquellos lugares donde una rampa sería demasiado empinada o demasiado larga.

La plataforma se desplaza de forma silenciosa, estable y con una velocidad controlada, lo que permite al usuario superar el desnivel con toda comodidad.

También es ideal en situaciones puntuales o que precisan una solución inmediata. Puede utilizarse en interior y exterior, tanto en edificios públicos como privados. Es fácil de instalar, mantener y transportar, y además se puede reinstalar.



INCISA
INCISA



La plataforma va equipada con unas cortinas laterales de seguridad y un botón de parada de emergencia. Asimismo, toda ella está provista de una superficie antideslizante.

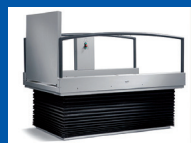
La rampa automática, además de facilitar el acceso a la plataforma, sirve de protección al usuario, ya que antes de iniciar el recorrido, se coloca en posición totalmente vertical, evitando así cualquier posible caída accidental. Además, la plataforma dispone de barandillas en ambos lados.

La plataforma es fácil de usar gracias a una botonera conectada a un cable en espiral en el caso del modelo LP1 y gracias a un panel de control integrado táctil en el LP5 y el LP5+.

La única diferencia entre los modelos LP5 y LP5+ es que el segundo incorpora unas protecciones laterales en plexiglás de una altura de 1.100 mm.



LP1



LP5



LP5+

Características técnicas

	LP1	LP5/LP5+
Altura máx. de elevación	609 mm	875 mm
Capacidad de elevación	180 kg	250 kg
Velocidad de elevación	2,5 cm/s	1,3 cm/s
Altura de la plataforma cerrada	90 mm	133 mm
Longitud total sin rampa de acceso	1170 mm	1602 mm
Longitud total con rampa de acceso abierta	1567 mm	2392 mm
Longitud total con rampa de acceso cerrada	1327 mm	1602 mm
Ancho total	965 mm	1076 mm
Ancho de hueco necesario	1000 mm	1110 mm
Peso de la plataforma	50 kg	118 kg (LP5) 150 kg (LP5+)
Tensión de alimentación	220 V	220 V
Tensión de funcionamiento	24 V	24 V

Teléfono gratuito
900 10 13 36



Compañía europea de ingeniería civil, S.A.

Eduardo Marquina, 26 - 08911 Badalona (Barcelona)
Tel. 93 464 67 70 - Fax 93 389 15 34
E-mail: elevadores@incisa.es - www.incisa.es

